

RFJA 30

TEAR JATO DE AR

O tear a jato de ar da série RFJA, oferece uma economia no consumo de energia garantindo uma ótima eficiência na produção. O tear é versátil, preparado para produzir vários tipos de tecidos de 40 até 400g/m² e com fios finos e grossos NE100 até NE2,5 R Filamento 22-1350 DTEX.

Parâmetros técnicos:

Largura do pente (cm)

Largura nominal do pente: 150, 170, 190, 210, 230, 260, 280, 340, 360cm

Largura efetiva do pente: 0~60cm subtraído da largura nominal da palheta (150~260cm);
0~80cm subtraído da largura nominal da palheta (acima de 280cm)

Capacidade de tecelagem

Fiação: Ne100~Ne2.5

Filamento: 22dtex~1350dtex

Seletor de trama: 2, 4, 6 cores ou mais



Recursos:

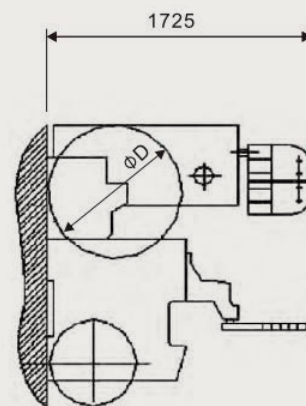
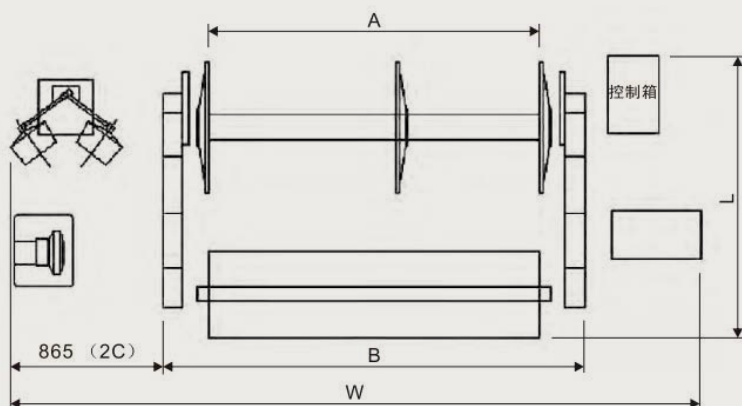
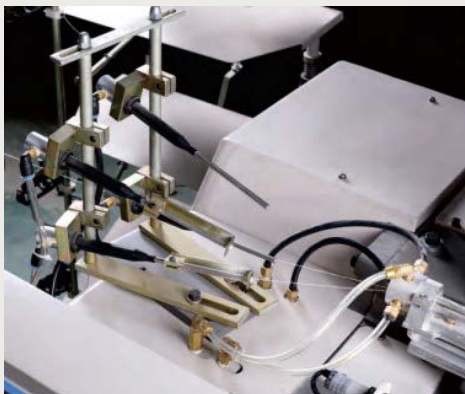
1. Notável desempenho em alta velocidade e baixa vibração	Esse tear a jato de ar foi projetado para reduzir bastante o ruído e a vibração permitindo elevada eficiência, produtividade e qualidade na produção
2. Nova estrutura para alta adaptabilidade	Com a estrutura rígida reforçada, desenrolador acionado pelo eixo principal integrado ao óleo de lubrificação o tear atinge altas velocidades e proporciona uma inserção de trama constante e rápida mantendo a eficiência desejada.
3. Troca rápida do rolo de urdume	Essa máquina tem uma leva de troca rápida do rolo de urdume para reduzir o tempo de troca e melhorar a eficiência da máquina
4. Novo sistema eletrônico de controle	O sistema de controle avançado pode monitorar a situação de trabalho durante o funcionamento do tear, pode orientar o tear a escolher a melhor solução de tecelagem de acordo com toda a situação. Pode definir automaticamente os melhores parâmetros de tecelagem de acordo com a condição do tear e a especificação do tecido, além de aprimorar o sistema de configuração automática e o sistema de freio de trama que evita a marca de parada. O sistema realiza a adição, a modificação e o armazenamento da configuração para que ela possa ser adaptada mais facilmente ao ambiente prático de tecelagem dos clientes.
5. Rede centralizada	Esse tear a jato de ar tem excelente desempenho de rede, o que significa que ele pode monitorar on-line as condições operacionais, a eficiência e a produtividade, bem como outros parâmetros.
6. Mecanismo de enrolador de urdume e desenrolador de tecido	Os mecanismos de enrolador de urdume e desenrolador de tecido são eletrônicos e sincronizados por servomotores evitando as paradas da máquina, controlando a densidade do curso do pente e otimizando a eficiência da máquina
7. Desenrolamento positivo da urdume	<p>1) Para tornar o tear mais adequado para a tecelagem em alta velocidade, o mecanismo de desenrolamento de urdume positivo é instalado na parte externa do tear. O ajuste da engrenagem excêntrica é bastante simples.</p> <p>2) O sistema de desenrolamento usa uma configuração padrão de transportador de fio duplo que garante que a tensão da urdidura seja constante durante a mudança de um feixe de urdidura cheio para um vazio. Isso permite que o tear seja adequado para diferentes tipos de tecelagem pesada ou leve.</p>
8. Inversor de ajuste de velocidade	A agulha reduz a altura da estrutura sem alterar a capacidade de embalagem, facilitando a operação pelos usuários.

9. Controle de frequência

Ao usar um controle de conversor de frequência, a máquina de tecelagem opera na velocidade necessária sem a necessidade de trocar o rolo quando a redução de velocidade é necessária.

10. Borda de tecido estável

O controle da velocidade é regulado pelo inversor sem a necessidade de troca de correias e engrenagem



Nossas divisões na Argentina, no Brasil e no México são representantes oficiais da RIFA.

Entre em contato com nossos representantes oficiais para obter uma cotação personalizada de acordo com as necessidades da sua empresa.

Grupo ITG, representante oficial da Rifa



Argentina: ar.comercial@group-itg.com

Brasil: br.comercial@group-itg.com

México: mx.comercial@group-itg.com